

CESSION D'UN CABINET DE GYNECOLOGIE OBSTETRIQUE ET ECHOGRAPHIQUE

CENTRE VILLE - ENTIEREMENT EQUIPE - INVESTISSEMENT MODESTE

Comprenant :

LOCAUX : de 99 m2 (*distribution sur plan joint*). Rénovation récente des peintures.

- 1 bureau fonctionnel séparé mais attenant à la salle d'examen gynécologique.
- 1 bureau pouvant servir à un associé ou à une autre spécialité.
- 1 bureau de réception entièrement installé
- 1 salle d'attente
- 2 salles d'examen

MATERIEL :

- 2 échographes récents et performants dont un équipé de sonde mammaire, chacun relié à 1 écran télé.
- 1 colposcope.
- 1 négatoscope
- 2 Micro scialytiques
- 1 stérilisateur pour matériel médical
- 10 boîtes de stérilisation
- Instruments (*très complets*) pour gynéco obstétrique et petite chirurgie.
- 1 table d'examen électrique pour la gynécologie.
- 1 table multifonctions dans le deuxième bureau.
- 2 tables roulantes pour rangement et déplacement d'instruments
- 2 ordinateurs Windows 10. 3 imprimantes. Lignes internet en réseau. 3 lignes téléphoniques.

PERSONNEL :

- Secrétaire rompue, parfaite connaissance de la patientèle. Gestion du cabinet : comptabilité, fournitures et entretien.

Les charges fixes sont modérées au regard des autres systèmes de groupe car adaptables aux véritables besoins.

SITUATION et ENVIRONNEMENT :

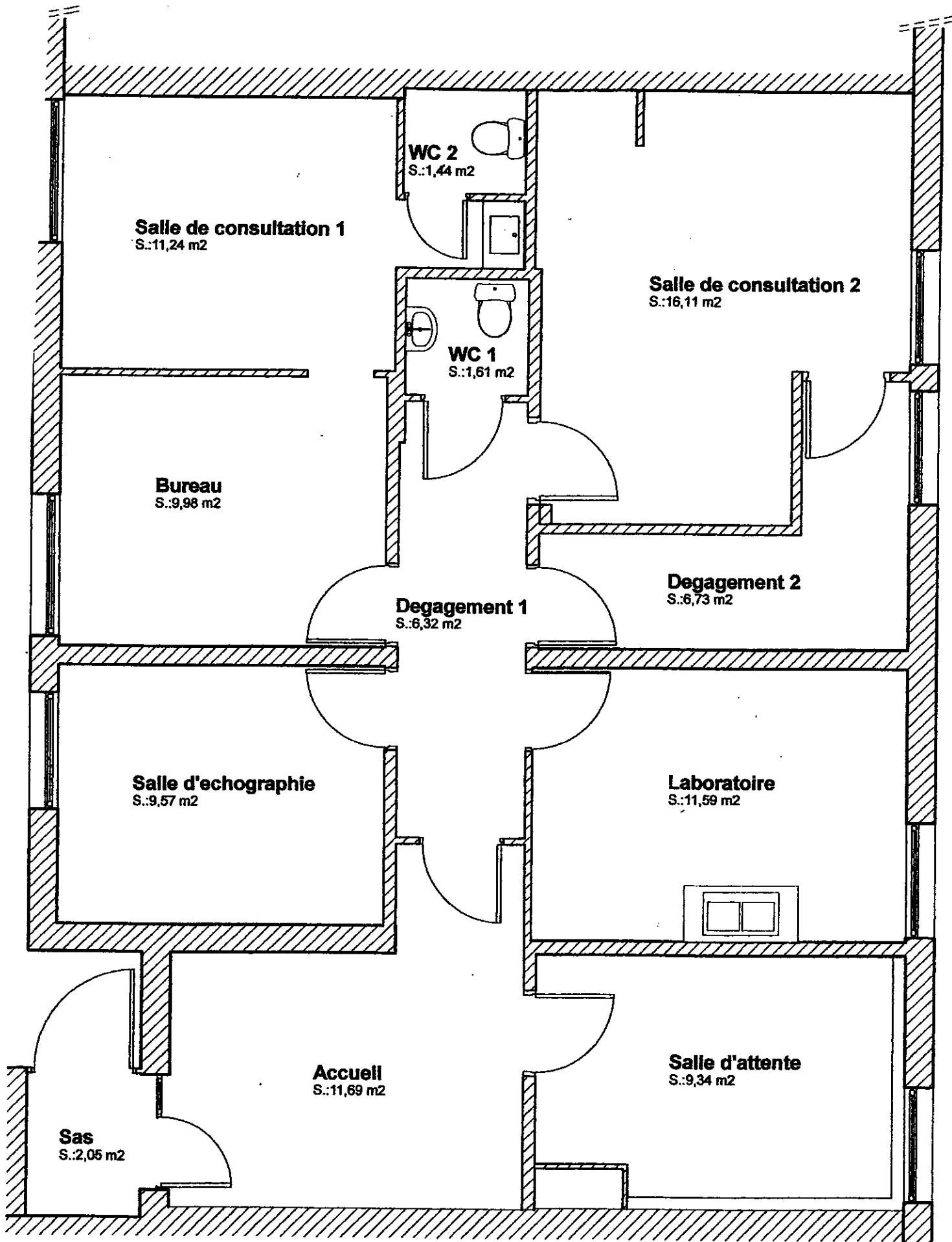
Le cabinet est situé en Centre ville. Rez-de-jardin. Porte sécurisée avec vidéophone. Grands parkings. Accès facile pour handicapé modéré

Qualité de vie remarquable. (3 lycées, 2 collèges, piscine, mer à 10 km, activités culturelles et sportives, cinéma, théâtre, gare ferroviaire)

Deux autres gynéco-obstétriciens en ville pour un bassin 60.000 habitants

A saisir dans l'année.

Téléphoner au 06 76 84 78 89 ou mieux laisser un SMS pour prise de rendez-vous téléphonique.



CABINET MEDICAL
3 place de la Croute
50200 COUTANCES

SUFACE TOTALE : 97,67 m²

Echelle:1/50



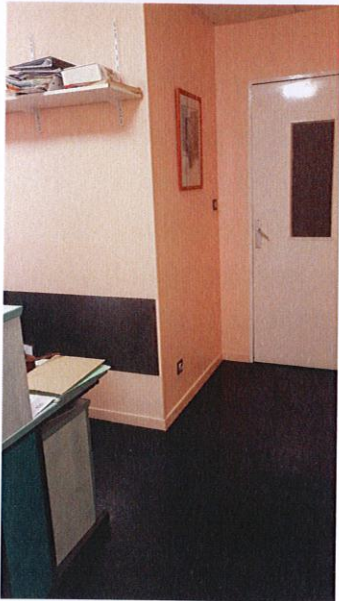
Entrée



Accueil



Salle d'attente



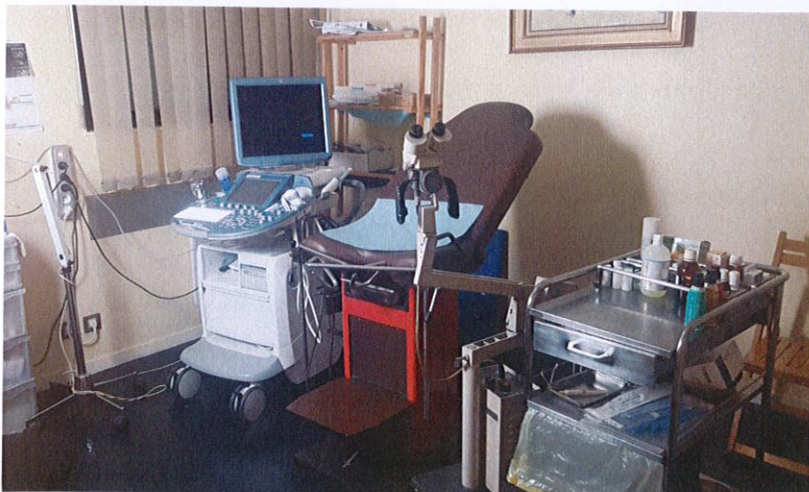
Passage



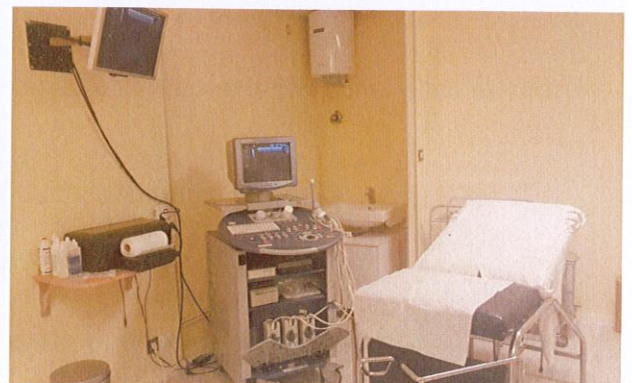
Distribution des pièces



Bureau consultation



Salle d'examen 1



Bureau et salle d'examen 2